

MIESZKANIE NR:

**MIESZKANIE B1/13**

BUDYNEK NR:

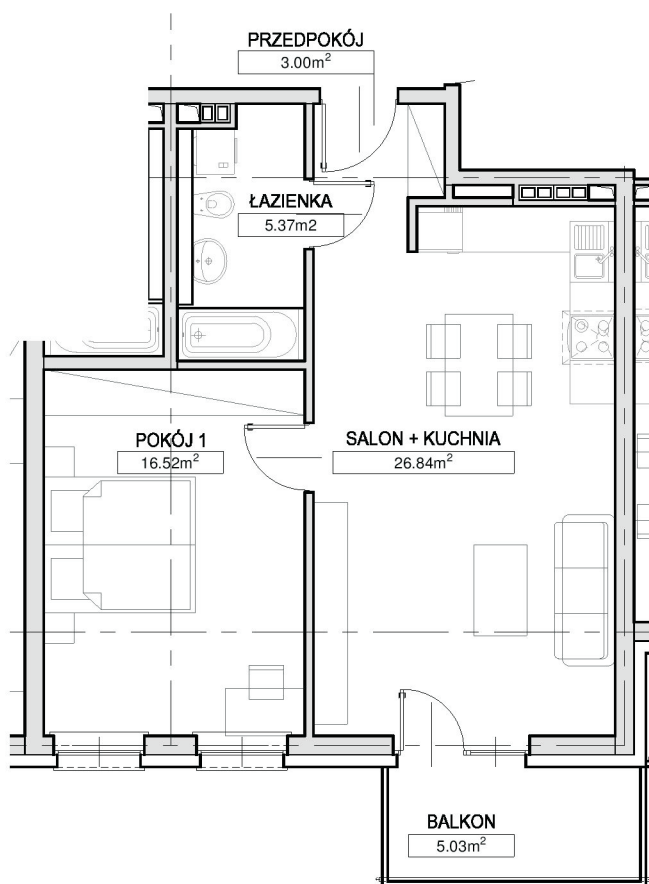
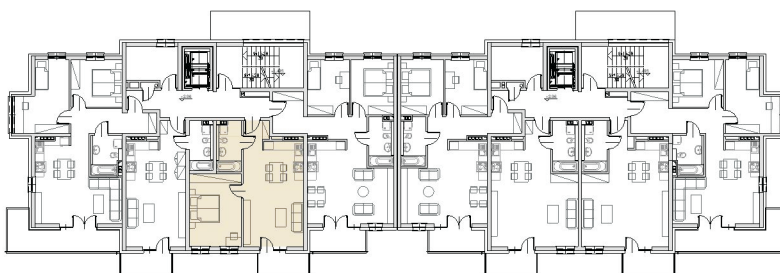
**I-B**

KLATKA NR:

**1**

PIĘTRO:

**1 PIĘTRO**



MIESZKANIE B1/13	
NAZWA POMIESZCZENIA	POWIERZCHNIA
POKÓJ 1	16.52m <sup>2</sup>
PRZEDPOKÓJ	3.00m <sup>2</sup>
SALON + KUCHNIA	26.84m <sup>2</sup>
ŁAZIENKA	5.37m <sup>2</sup>
	51.72m <sup>2</sup>
BALKON	5.03m <sup>2</sup>

Powierzchnię pomieszczeń obliczono wg PN-ISO 9836:1997 przy założeniu grubości tynku 1.0cm.  
Powierzchnię tarasów i balkonów podano jako powierzchnię posadzki

SKALA:

**1:100**

RÓŻA WIATRÓW:



PODZIAŁKA:

